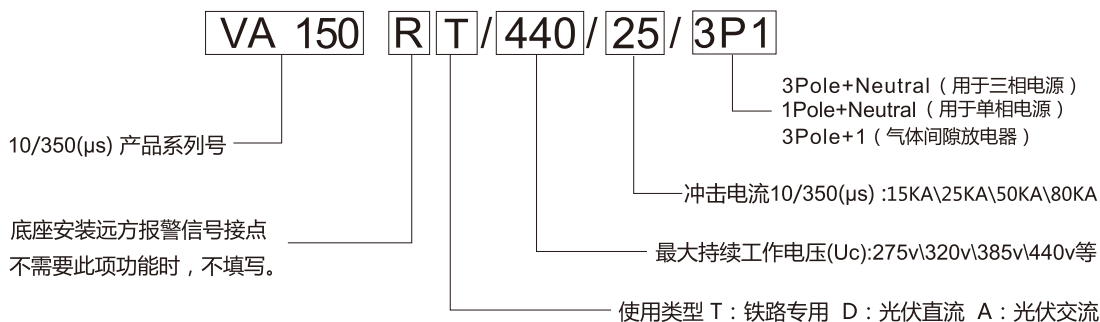
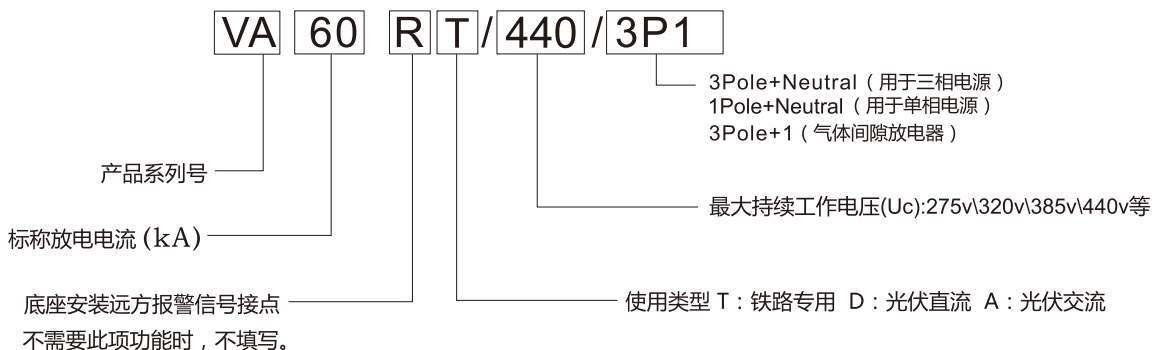


### 电源浪涌保护器型号含义



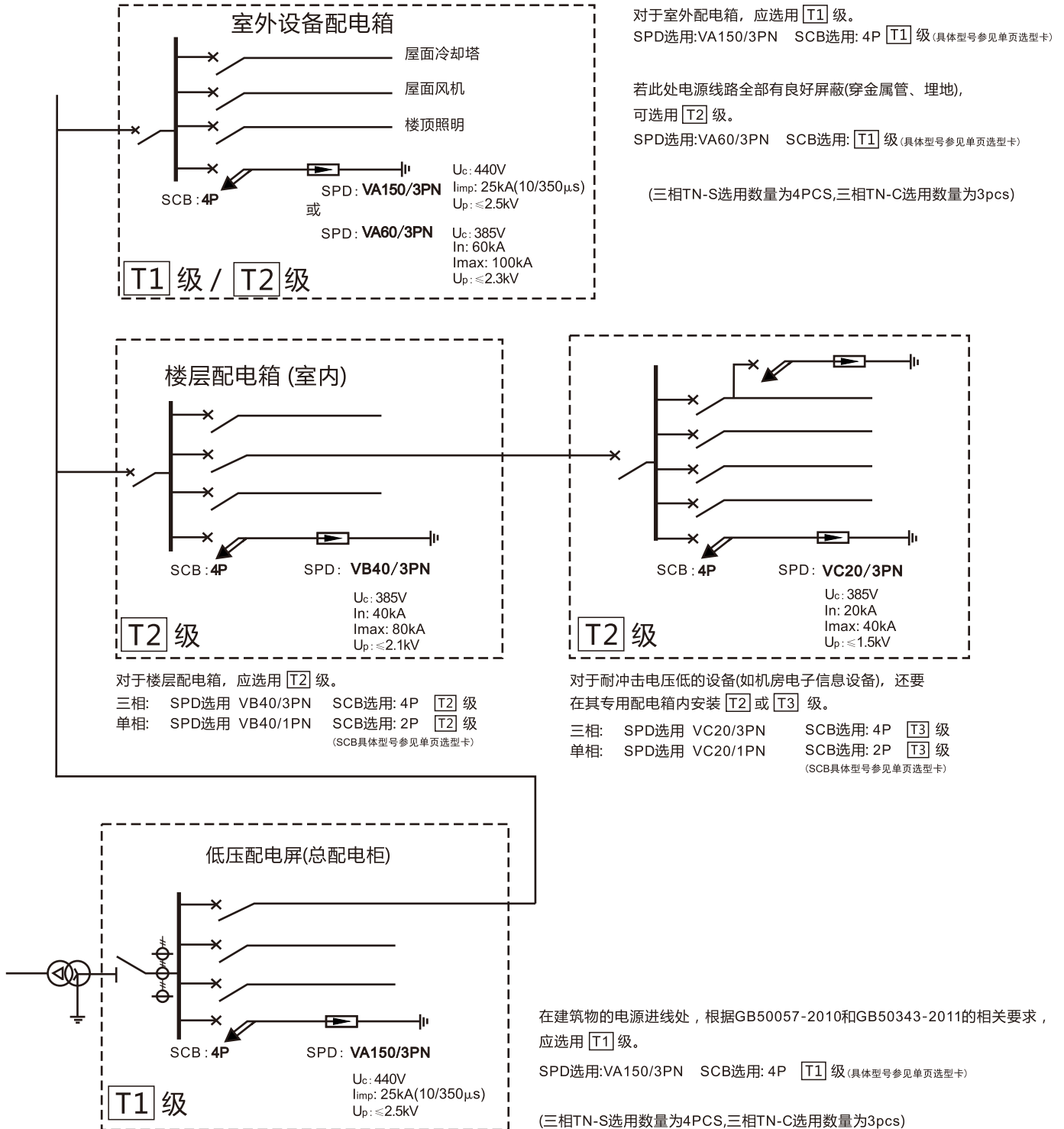
### 电源SPD后备保护器(SCB)快速选型表

电气环境	T1 级	T2 级	T2 级	T2 级 T3 级	T2 级 T3 级
名称	总配电柜 有向外引出线的屋顶设备及室外设备	未向外引出线的屋顶设备	楼层配电柜/消防网络电梯等	终端箱/大型设备控制箱	重要设备前端机柜 UPS/摄像头
后备保护器 SCB	SCB T1 级 (具体型号参见单页选型卡)	SCB T2 级 (具体型号参见单页选型卡)	SCB T2 级 (具体型号参见单页选型卡)	SCB T2/T3 级 (具体型号参见单页选型卡)	SCB T2/T3 级 (具体型号参见单页选型卡)
推荐配套 SPD	VA150/3PN	VA60/3PN	VB40/3PN	三相: VC20/3PN 单相: VC20/1PN	三相: VD10/3PN 单相: VD10/1PN

注:1)以上产品选型以TN-S接地系统为例,其它接地系统请参考如TN-C-S系统,第一级保护SPD应选3P的产品。

2)SPD安规脱扣器(SCB)不同型号工频阈值脱扣电流相同。

### 典型应用



注: 1、以上产品的选型以TN-S供电系统为例, SCB的各项参数均为我公司推荐值 (GB16895.22之534.2.3.5与534.2.4规定: 此参数由SPD制造厂推荐)。

2、SCB与SPD为一对一设计。

# T2级 SPD



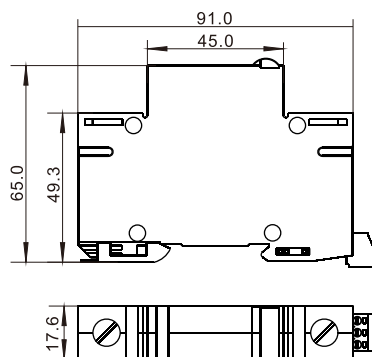
## 型号：VA60 B级

- 高能容量氧化锌压敏电阻-高放电通流容量；
- 快速反应能力；
- 一体化结构；
- 失效指示功能，红色窗口出现为失效状态；
- 热敏控制过热危险脱扣机构，联动指示窗口；

型号	In	Imax	每盒包装数	无遥信接口订货号	有遥信接口订货号
				VA60	VA60R
VA60/150	60kA	100kA	1 pcs	4031424101	4031424102
VA60/275	60kA	100kA	1 pcs	4031443101	4031443102
VA60/320	60kA	100kA	1 pcs	4031451101	4031451102
VA60/385	60kA	100kA	1 pcs	4031462101	4031462102
VA60/440	60kA	100kA	1 pcs	4031468101	4031468102
Gap arrester	60kA	1 pcs		30319001	
Gap arrester	120kA	1 pcs		30319003	

## 模块一体化型防雷保护器

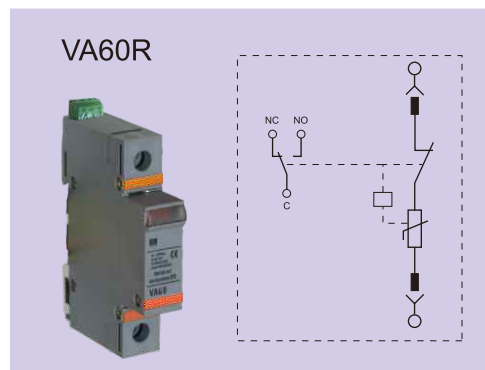
	VA60/150	VA60/275	VA60/320	VA60/385	VA60/440
SPD 保护符合 EN 61643-11	Type 1	Type 1	Type 1	Type 1	Type 1
SPD 安装类别符合 EN 61643-1	Class II	Class II	Class II	Class II	Class II
保护级别符合 DIN VDE 0675-6	B	B	B	B	B
最大持续交流工作电压 Uc	150V	275V	320V	385V	440V
最大连续直流工作电压 Uc	200V	350V	410V	500V	560V
标称放电电流 (8/20 μs) In	60kA	60kA	60kA	60kA	60kA
II 级试验最大放电电流 (8/20 μs) Imax	100kA	100kA	100kA	100kA	100kA
5kA 限制电压 Ur	≤1kV	≤1kV	≤1kV	≤1.2kV	≤1.25kV
电压保护水平 Up	≤1.5kV	≤1.8kV	≤2.1kV	≤2.3kV	≤2.6kV
响应时间 ta	<25ns	<25ns	<25ns	<25ns	<25ns
漏电流	<20 <sub>IL</sub> A	<20 <sub>IL</sub> A	<20 <sub>IL</sub> A	<20 <sub>IL</sub> A	<20 <sub>IL</sub> A
工作温度范围 Tu	-40°C~80°C	-40°C~80°C	-40°C~80°C	-40°C~80°C	-40°C~80°C
TOV 故障电压 Ur		205V/ 5 sec	470V/ 5 sec	470V/ 5 sec	470V/ 5 sec
前置过流保护装置	SCB: T1 级 (具体型号参见单页选型卡)				
连接电缆最小面积 (min)	16 mm <sup>2</sup> / 多芯软电缆				
连接电缆最大面积 (max)	25 mm <sup>2</sup> / 多芯软电缆				
外壳防护等级	IP20	IP20	IP20	IP20	IP20
遥信触点	最大允许工作电流 交流	0.2A/125V	0.2A/125V	0.2A/125V	0.2A/125V
	最大允许工作电流 直流	0.5A/48V	0.5A/48V	0.5A/48V	0.5A/48V
压线螺丝	M5/M2	M5/M2	M5/M2	M5/M2	M5/M2
压线螺丝扭矩	6Nm/0.2Nm	6Nm/0.2Nm	6Nm/0.2Nm	6Nm/0.2Nm	6Nm/0.2Nm
外壳材料	PA66 UL 94 V-0				
安装轨道	35mm DIN rail EN 60715				
模块宽度	1 mod., DIN 43880				
包装数量	1 pcs	1 pcs	1 pcs	1 pcs	1 pcs



安装尺寸图

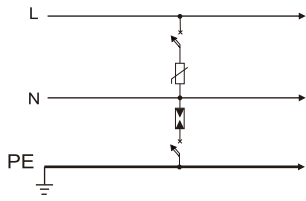


无遥信接口电路



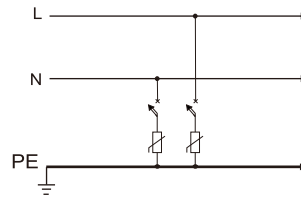
有遥信接口电路

## 型号 VA60/1P1



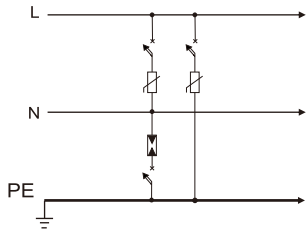
订货代号	403 146 810 3		
安装类别	B级		
工作电压 U <sub>c</sub>	AC	385V	
工作电压 U <sub>c</sub>	DC	500V	
放电电流 I <sub>n</sub>	L-N	60kA (8/20 μs)	
放电电流 I <sub>max</sub>	N-PE	100kA (8/20 μs)	
限制电压 U <sub>p</sub>	≤2.3kV		

## 型号 VA60/1PN



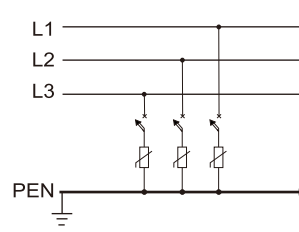
订货代号	403 146 810 5		
安装类别	B级		
工作电压 U <sub>c</sub>	AC	385V	
工作电压 U <sub>c</sub>	DC	500V	
放电电流 I <sub>n</sub>	L/N-PE	60kA (8/20 μs)	
放电电流 I <sub>max</sub>	L/N-PE	100kA (8/20 μs)	
限制电压 U <sub>p</sub>	≤2.3kV		

## 型号 VA60/1P1N



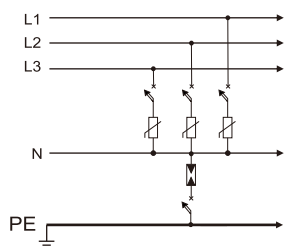
订货代号	403 146 811 9		
安装类别	B级		
工作电压 U <sub>c</sub>	AC	385V	
工作电压 U <sub>c</sub>	DC	500V	
放电电流 I <sub>n</sub>	L-N L-PE	60kA (8/20 μs)	
放电电流 I <sub>max</sub>	N-PE	100kA (8/20 μs)	
限制电压 U <sub>p</sub>	≤2.3kV		

## 型号 VA60/3P



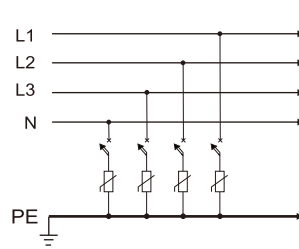
订货代号	403 146 811 5		
安装类别	B级		
工作电压 U <sub>c</sub>	AC	385V	
工作电压 U <sub>c</sub>	DC	500V	
放电电流 I <sub>n</sub>	L-PE	60kA (8/20 μs)	
放电电流 I <sub>max</sub>	L-PE	100kA (8/20 μs)	
限制电压 U <sub>p</sub>	≤2.3kV		

## 型号 VA60/3P1



订货代号	403 146 811 7		
安装类别	B级		
工作电压 U <sub>c</sub>	AC	385V	
工作电压 U <sub>c</sub>	DC	500V	
放电电流 I <sub>n</sub>	L-N	60kA (8/20 μs)	
放电电流 I <sub>max</sub>	N-PE	150kA (8/20 μs)	
限制电压 U <sub>p</sub>	≤2.3kV		

## 型号 VA60/3PN



订货代号	403 146 811 3		
安装类别	B级		
工作电压 U <sub>c</sub>	AC	385V	
工作电压 U <sub>c</sub>	DC	500V	
放电电流 I <sub>n</sub>	L/N-PE	60kA (8/20 μs)	
放电电流 I <sub>max</sub>	L/N-PE	100kA (8/20 μs)	
限制电压 U <sub>p</sub>	≤2.3kV		